

Dlaczego ELLISYS Plus

ELLISYS
plus

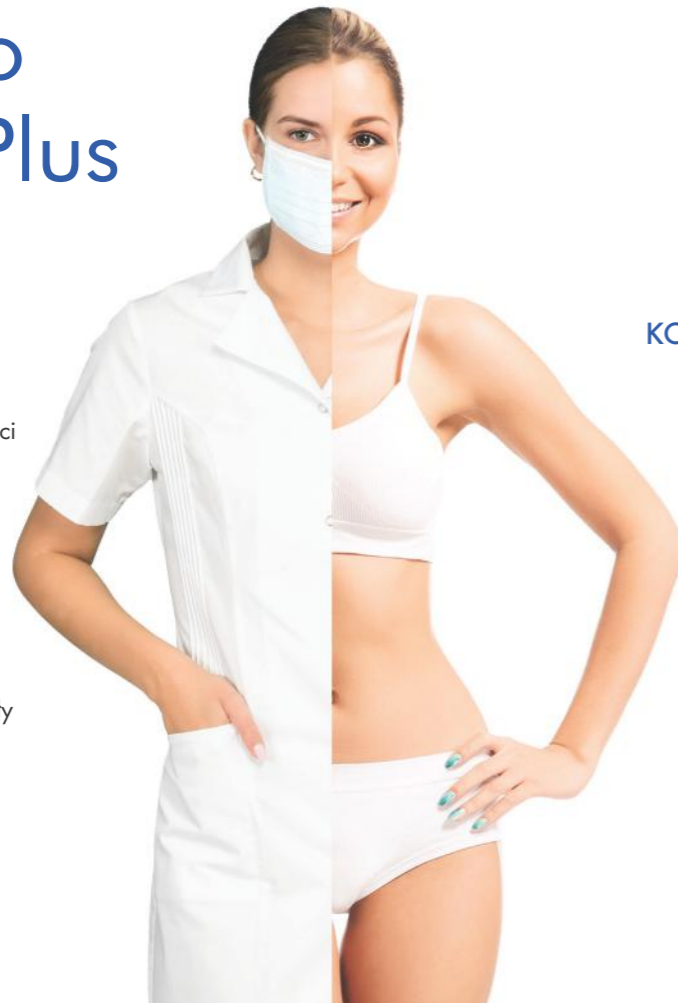
PANDA
MEDICAL

www.pandamedical.co

ELLISYS
plus

KORZYŚCI DLA LEKARZA

- + Pełna parametryzacja i indywidualny dobór intensywności terapii. Umożliwia całkowitą kontrolę mocy i czasu ekspozycji podczas zabiegu
- + Mikroigły, pokryte złotem, zapewniają gładką i kontrolowaną penetrację skóry
- + Czytelny wygodny interface, automatycznie ustawione protokoły zabiegowe
- + Kompaktowe, lekkie (3,5 kg) urządzenie przenośne w łatwej do transportu walizce



KORZYŚCI DLA PACJENTA

- + Skuteczność i efekt od pierwszego zastosowania
- + Możliwość zastosowania terapii w przypadku wszystkich fototypów skóry i o każdej porze roku
- + Ledoterapia stymuluje regenerację tkanek, gwarantując szybkie i spektakularne efekty, bez ryzyka poparzenia naskórka
- + Krótki okres rekonwalescencji (1-2 dni)

RADIOFREKWENCJA
BIPOLARNA

TERAPIA
MIKROIGŁOWA

ŚWIATŁO
LED

Efekty zabiegu ELLISYS Plus



Blizny potrądzikowe

Lifting szyi

Lifting ciała - ramiona

Lifting szyi



TERMOLIFTING
FRAKCYJNY

Z TERAPIĄ LED



EFEKTY ZABIEGU:

- poprawa zagęszczenia skóry twarzy w obrębie podbródka, żuchwy czy szyi
- redukcja chomiczków i drugiego podbródka – modelowanie konturów twarzy
- wygładzenie zmarszczek i drobnych linii na twarzy, szyi i dekolcie
- uniesienie powiek górnych
- ujędrnienie skóry na ciele – ramiona, kolana, uda, brzuch, pośladki
- redukcja i rozjaśnienie przebarwień
- wyrównanie i ujednolicenie kolorytu skóry
- spłycenie rozstępów i blizn
- redukcja blizn potrądzikowych
- zwężenie rozszerzonych ujść gruczołów łojowych
- redukcja nadpotliwości
- przygotowanie skóry pod inne zabiegi kosmetyczne/medyczne

WSKAZANIA DO WYKONANIA ZABIEGU:

- wiotkość skóry
- zmarszczki
- opadające powieki
- plamy i przebarwienia
- rozstępy
- trądzik i blizny potrądzikowe
- rozszerzone ujścia gruczołów łojowych
- nadpotliwość

Zasada działania **ELLISYS PLUS** polega na połączeniu zjawiska radiofrekwencji bipolarnej z systemem terapii mikroigłowej i światłem LED.

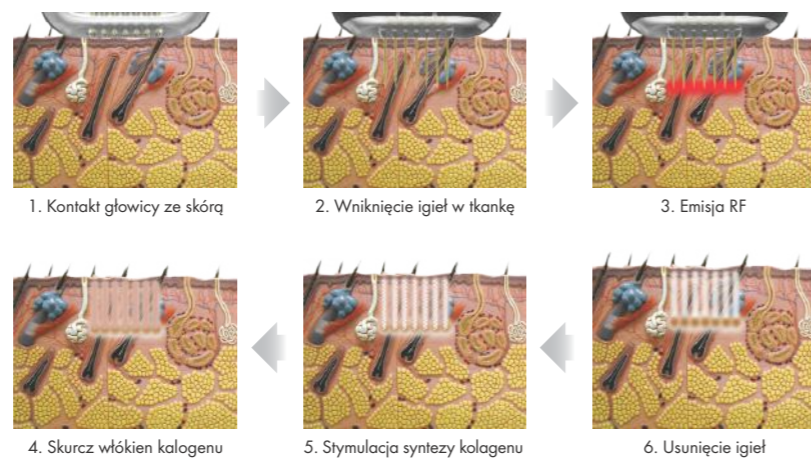
Technologia

RADIOFREKWENCJA BIPOLARNA

Podczas zabiegu wprowadza się do skóry właściwej i tkanki podskórnej na pożądaną głębokość sterylne mikroigły, a następnie emitowane są impulsy o częstotliwości radiowej.

Kontrolowane termicznie uszkodzenie tkanek indukuje natychmiastowe obkurczenie włókien kolagenowych, co daje efekt liftingu i poprawy napięcia skóry. W wyniku procesu gojenia i regeneracji oraz oddziaływania energii dochodzi do pobudzenia neokologenezy, zagęszczenia i ujędrnienia skóry oraz spektakularnej poprawy jakości i ogólnej kondycji skóry.

Nieznaczne uszkodzenie termiczne naskórka minimalizuje ryzyko hiperpigmentacji i innych skutków ubocznych.

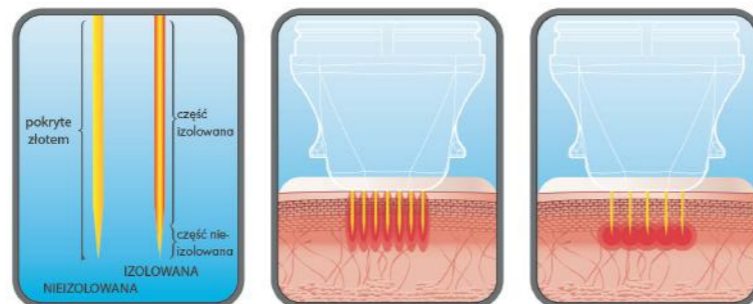


TERAPIA MIKROIGŁOWA

ELLISYS Plus wykorzystuje igły izolowane z 25 tipami lub nieizolowane z 49 tipami, które wchodzi w skórę na głębokość od 0,5 do 3,5 mm (głębokość tę można regulować w krokach co 0,1 mm.) Dzięki systemowi izolacji igieł (silikon-złoto) fala radiowa deponowana jest na konkretnej głębokości nie grzejąc całego kanału wejścia igły co daje mniejszą bolesność i szybszy efekt gojenia.

PARAMETRY:

- Zmienny czas ekspozycji od 100 do 900 ms
- 10 poziomów intensywności pracy
- Możliwość interwału - ustawienia prędkości pracy: 0.3s, 0.5s, 1s, 1.5s, 2s, 2.5s, 3s



Typy igieł: nieizolowana i izolowana

ŚWIATŁO LED

Światło wspomaga leczenie różnych schorzeń. Jest absorbowane przez komórki, które regenerują się szybciej. Stan naskórka jak i skóry właściwej poprawia się pod wpływem światła w widoczny sposób, a wytwarzane delikatne ciepło nie powoduje przegrzewania tkanek.



Niebieskie (49pin)

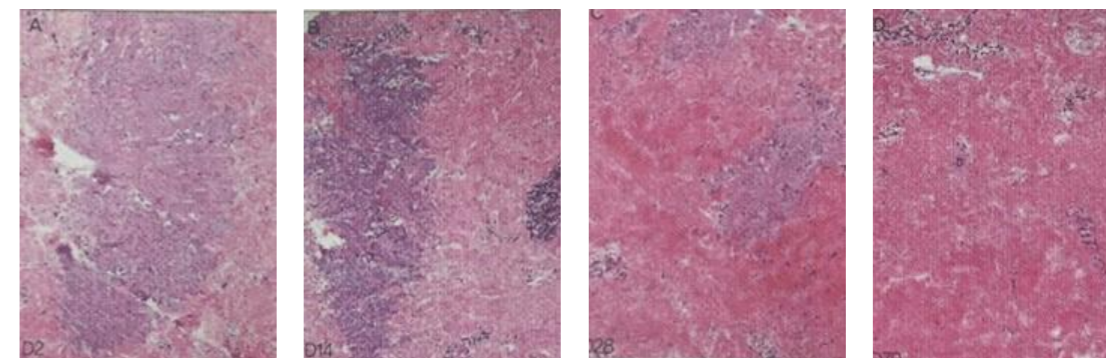
Najczęściej stosowane w leczeniu trądziku - zmniejsza aktywność gruczołów łojowych, ma działanie antyseptyczne, bakteriobójcze, łagodzi stany zapalne.



Czerwone (25pin)

Redukuje zaczerwienienia jak i stany zapalne, zwiększa elastyczność skóry, aktywność i metabolizm komórek oraz działa przeciwzmarszczkowo.

Proces regeneracji skóry



2 dni po zabiegu

14 dni po zabiegu

28 dni po zabiegu

70 dni po zabiegu

Nieznaczny naciek zapalny

Stopniowa przebudowa kolagenu

Widoczna większa ilość młodych fibroblastów neokologeneza

Kompletna przebudowa skóry

Wskazania zabiegowe

TWARZ, W TYM POWIEKI I OKOLICA UST
SZYJA
DEKOLDE



RAMIONA
PIERSI
BRZUCH
STREFA INTYMNA
UDA

